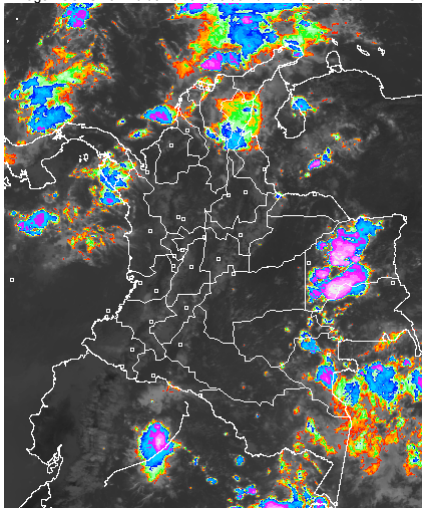


## CONDICIONES HIDROMETEOROLÓGICAS ACTUALES

A lo largo de la jornada se presentaron condiciones de cielo entre parcial y mayormente nublado sobre el territorio nacional concentrándose las precipitaciones más significativas en la región Caribe y zonas de montaña de la zona Andina sobre las horas de la tarde y la noche. **ALERTA NARANJA** por deslizamientos de tierra en sectores de las regiones Andina y Pacífica. **ALERTA ROJA** por condiciones propias para incendios de la cobertura vegetal, en sectores de las regiones Caribe, Andina, Orinoquia.

## IMAGEN SATELITAL

Imagen GOES 13 \* 16 de noviembre de 2012 \* Hora 11:00 a. m. HLC



## PRONÓSTICO CONDICIONES METEOROLÓGICAS ESPECIALES

### ÁREA DEL VOLCÁN CERRO MACHÍN (coordenadas: 4.80 - 75.62)

Durante la mañana cielo parcialmente cubierto. En la tarde incremento de la nubosidad con presencia de lluvias entre ligeras y moderadas.

Servicio Geológico Colombiano lo reporta en **NIVEL AMARILLO (III): CAMBIOS EN EL COMPORTAMIENTO DE LA ACTIVIDAD VOLCÁNICA**

ELEVACIÓN (pies)	DIRECCIÓN	VELOCIDAD	
		NUDOS	KPH
10,000	OESTE	5	9
18,000	OESTE	5	9
24,000	VARIABLE	5	9
30,000	VARIABLE	5	9

### ÁREA DEL VOLCÁN NEVADO DEL HUILA (coordenadas: 2.92 - 76.05)

En la mañana se estima cielo mayormente cubierto. En las horas de la tarde y noche se prevén precipitaciones entre moderadas a fuertes con posibles tormentas eléctricas.

Servicio Geológico Colombiano lo reporta en **NIVEL AMARILLO (III): CAMBIOS EN EL COMPORTAMIENTO DE LA ACTIVIDAD VOLCÁNICA**

ELEVACIÓN (pies)	DIRECCIÓN	VELOCIDAD	
		NUDOS	KPH
10,000	NOROESTE	5 - 10	9 - 18
18,000	NOROESTE	5 - 10	9 - 18
24,000	VARIABLE	5	9
30,000	VARIABLE	5	9

### ÁREA DEL VOLCÁN GALERAS (coordenadas: 1.55 - 77.37)

Durante la mañana se presentará cielo parcialmente cubierto. En las horas de la tarde se estiman precipitaciones entre ligeras a moderadas.

Servicio Geológico Colombiano lo reporta en **NIVEL AMARILLO (III): CAMBIOS EN EL COMPORTAMIENTO DE LA ACTIVIDAD VOLCÁNICA**

ELEVACIÓN (pies)	DIRECCIÓN	VELOCIDAD	
		NUDOS	KPH
10,000	NOROESTE	5 - 10	9 - 18
18,000	NOROESTE	10 - 15	18 - 28
24,000	NOROESTE	5 - 10	9 - 18
30,000	NOROESTE	5 - 10	9 - 18

### ÁREA DEL VOLCÁN DEL RUIZ (coordenadas: 4.89 - 75.32)

En la mañana se prevé condiciones de cielo parcialmente. En la tarde y noche se prevén lluvias de variada intensidad.

Servicio Geológico Colombiano lo reporta en **NIVEL AMARILLO (III): CAMBIOS EN EL COMPORTAMIENTO DE LA ACTIVIDAD VOLCÁNICA**

ELEVACIÓN (pies)	DIRECCIÓN	VELOCIDAD	
		NUDOS	KPH
10,000	OESTE	5	9
18,000	OESTE	5	9
24,000	VARIABLE	5	9
30,000	VARIABLE	5	9

## LO MÁS DESTACADO

**ALERTA ROJA. PARA TOMAR ACCIÓN** **ALERTA NARANJA. PARA PREPARARSE** **ALERTA AMARILLA. PARA INFORMARSE**

- Las precipitación se concentró principalmente en la regiones Andina y Caribe registrándose el mayor volumen de precipitación sobre el municipio de **Muzo (Boyacá) con 98.3 mm.**
- ALERTA ROJA** debido a la amenaza muy alta por incendios de la cobertura vegetal en sectores de las regiones Andina, Orinoquia y Caribe.
- ALERTA NARANJA** por vendavales en varios sectores de las regiones Caribe, Pacífica, Orinoquia y Andina, especialmente en zonas de sabana y de montaña, debido a la continuación de la segunda temporada lluviosa del año, que se espera se reactive nuevamente.
- ALERTA NARANJA** por amenaza alta de deslizamientos en sectores las regiones Andina y Pacífica.

## TEMPERATURAS MÁXIMAS

A continuación se relacionan los municipios donde se presentaron temperaturas iguales o superiores a 35.0°C:

DEPARTAMENTO	MUNICIPIOS
BOLIVAR	Carmen de Bolívar (35.0°C)
CESAR	Valledupar (36.4°C)

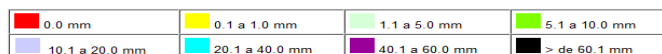
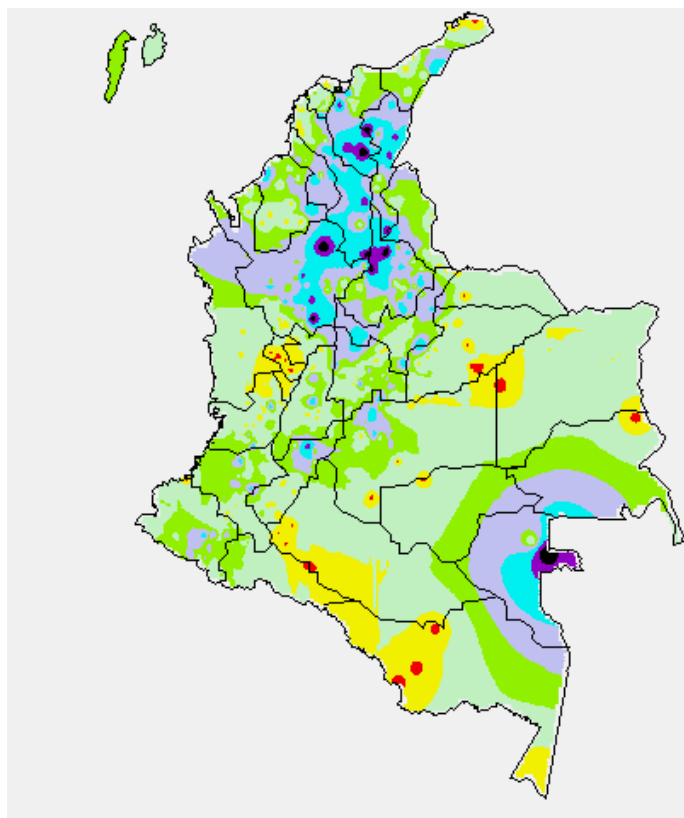
## PRECIPITACIONES

A continuación se relacionan los municipios donde en las últimas 24 horas se registraron precipitaciones iguales o superiores a 30.0 mm:

DEPARTAMENTO	MUNICIPIOS
ANTIOQUIA	San Francisco (83.0), Zaragoza (76.0), Alejandría (70.8), angostura (56.0), Girardota (44.0), san Roque (39.0), Medellín (30.0)
ATLANTICO	Suán (40.0)
BOLIVAR	Arenal (54.7), Magangué (33.0)
BOYACA	Muzo (98.3), San Luis de Gaceno (50.5), Pajarito (41.0), Pauna (40.0), Arcabuco (39.0), Quipama (34.6), Somondoco (34.0), Campohermoso (33.0)
CAUCA	Puerto Tejada (34.0), Puracé (31.0)
CESAR	Astrea (85.0), Bosconia (80.0), San Alberto (57.7), Agustín Codazzi (49.0), Curumani (46.0)
CORDOBA	Puerto Escondido (49.0), Ayapel (32.0)
CUNDINAMARCA	Paima (45.0)
HUILA	Villavieja (79.8), Tello (33.0)
LA GUAJIRA	Maicao (40.5)
MAGDALENA	Pivijay (56.0), Santa Ana (51.0), Pueblo Viejo (40.0), Restrepo (43.0), Acacias (35.0), Villavicencio (33.0), Guamal (31.0), Cubarral (31.0), Granada (30.0)
META	linares (31.8)
NARINO	Sabana de Torres (96.5), Puerto Wilches (83.0), El Carmen (40.2), Sabana de Torres (39.4), Cerrito (39.0), Málaga (38.5), Charalá (34.4), Bucaramanga (33.9), Encino (32.4), Mogotes (31.8),
SANTANDER	San Benito Abad (35.6)
SUCRE	Valle de San Juan (31.0)
TOLIMA	Bugalagrande (30.0)
VALLE DEL CAUCA	Mitú (73.0)
VAUPES	

## MAPA DE PRECIPITACIÓN DIARIA

Desde las 7:00 a.m. del jueves 15 de noviembre hasta las 7:00 a.m. del viernes 16 de noviembre de 2012.



## ESTADO DE LOS EMBALSES

A continuación se relacionan los volúmenes útiles diarios (expresados en porcentaje) de reservas de algunos embalses de acuerdo con información consultada en XM:

EMBALSE	DEPARTAMENTO	VOLUMEN ÚTIL DIARIO (%)
MIEL I	Caldas	60.98
MIRAFLORES	Antioquia	86.70
EL PEÑOL	Antioquia	83.62
PLAYAS	Antioquia	119.35
PORCE II	Antioquia	28.45
PORCE III	Antioquia	25.76
PUNCHINÁ	Antioquia	41.91
RIOGRANDE 2	Antioquia	74.16
SAN LORENZO	Antioquia	92.52
TRONERAS	Antioquia	17.90
URRÁ I	Córdoba	84.99
AGREGADO BOGOTÁ	Cundinamarca	81.74
BETANIA	Huila	86.99
MUÑA	Cundinamarca	73.31
PRADO	Tolima	39.55
CHUZA	Cundinamarca	76.59
ESMERALDA	Boyacá	93.16
GUAVIO	Cundinamarca	81.45
ALTO ANCHICAYÁ	Valle del Cauca	48.41
CALIMA 1	Valle del Cauca	68.97
SALVAJINA	Cauca	12.25
NEUSA	Cundinamarca	74.79
SISGA	Cundinamarca	82.58
TOMINÉ	Cundinamarca	82.86

## PRONÓSTICO METEOROLÓGICO

REGIÓN	PRONÓSTICO
SABANA DE BOGOTÁ	<p><b>VIERNES:</b> En las primeras horas del día se prevé cielo cubierto, con presencias de lloviznas principalmente en el Noroccidente de la Sabana, y sobre los Cerros Orientales de la ciudad, situación que tenderá a mejorar hacia el mediodía. En la tarde se estima incremento de la nubosidad acompañado de precipitaciones entre moderadas y fuertes en el Noroccidente de la Sabana y el Occidente y Oriente de la ciudad, las cuales se pueden extender incluso hasta las primeras horas de la noche. No se descarta la presencia de actividad eléctrica en los momentos de lluvia intensa. La temperatura máxima del aire se estima en 19°C.</p> <p><b>SÁBADO:</b> Se prevé cielo cubierto con lluvias principalmente en las horas de la tarde y de la noche en el Noroccidente de la Sabana y el Oriente sobre los Cerros Orientales de la ciudad.</p>
ANDINA	<p><b>VIERNES:</b> En la mañana se prevé cielo mayormente nublado con precipitaciones entre ligeras y moderadas en Cundinamarca, Eje Cafetero, Sur de Tolima, Huila y los Santanderes. En las horas de la tarde y de la noche fortalecimiento de la nubosidad a lo largo de la región con precipitaciones ligeras hacia el Altiplano Cundiboyacense, lluvias moderadas en los Santanderes y lluvias entre moderadas y fuertes sin descartar la presencia de actividad eléctrica sobre Antioquia, Eje Cafetero, Valle, Cauca y Nariño.</p> <p><b>SÁBADO:</b> A lo largo del día se estima abundante nubosidad con precipitaciones de variada intensidad en la mayor parte de la Región, las más intensas principalmente, en sectores de Antioquia, Eje Cafetero, Nariño y Huila. Se prevé que dichas condiciones de presenten especialmente durante las horas de la tarde y de la noche.</p>
CARIBE	<p><b>VIERNES:</b> En las primeras horas del día se estima cielo parcialmente nublado con precipitaciones moderadas sobre Atlántico, La Guajira, sectores del Sur de Bolívar y Cesar y en el resto de la Región predominio de tiempo seco. Después del mediodía se prevé incremento de la nubosidad, acompañado de lluvias entre moderadas y fuertes principalmente en Bolívar, Magdalena, Atlántico, Norte de Cesar, La Guajira y las inmediaciones de la Sierra Nevada de Santa Marta, las cuales se presentarán en el transcurso de la tarde y durante primeras horas de la noche. No se descarta actividad eléctrica y rachas de viento.</p> <p><b>SÁBADO:</b> A lo largo del día se mantendrán condiciones de cielo parcialmente nublado, con precipitaciones principalmente en las horas de la tarde y de la noche, las más intensas en sectores de Cesar, en las Estribaciones de la Sierra Nevada de Santa Marta y de menor intensidad en Bolívar, Magdalena, Atlántico, Córdoba y Sucre.</p>
ARCHIPIÉLAGO DE SAN ANDRÉS, PROVIDENCIA Y SANTA CATALINA	<p><b>VIERNES:</b> Se prevé a lo largo del día nubosidad variable con lluvias ligeras terminando la mañana e iniciando la tarde.</p> <p><b>SÁBADO:</b> A lo largo del día se prevén condiciones de cielo seminublado con predominio de tiempo seco, salvo en algunas horas de la noche, donde no se descartan lluvias de carácter ligero.</p>
MAR CARIBE	<p><b>VIERNES:</b> En el transcurso de la jornada se estima nubosidad variada con precipitaciones entre ligeras y moderadas en el Occidente y Centro del área Marítima y sobre el litoral de Córdoba, Bolívar, Atlántico y Magdalena en las horas de la tarde especialmente.</p> <p><b>SÁBADO:</b> Cielo parcialmente nublado con presencia de precipitaciones entre moderadas y fuertes principalmente frente a las costas de Córdoba, Sucre, el Golfo de Urabá y en sectores de altamar de la zona Centro y Occidente.</p>
PACÍFICA	<p><b>VIERNES:</b> En el transcurso de la jornada se prevé cielo entre parcial y mayormente cubierto con lloviznas en horas de la mañana sobre Valle y Sur de Chocó. En las horas de la tarde y de la noche lluvias entre moderadas y fuertes en sectores de Nariño, Cauca y Valle y precipitaciones de menor intensidad en Chocó, no se descarta la presencia de actividad eléctrica en los momentos de lluvia intensa.</p> <p><b>SÁBADO:</b> Durante el día se prevé nubosidad abundante con precipitaciones entre moderadas y fuertes especialmente en sectores de Chocó, Nariño y lluvias entre ligeras y moderadas en Cauca y Valle.</p>
INSULAR PACÍFICA	<p><b>VIERNES:</b> Cielo parcialmente cubierto con lluvias entre ligeras y moderadas en Gorgona y precipitaciones de menor intensidad y ocasionales en Malpelo.</p> <p><b>SÁBADO:</b> Se mantendrán las condiciones lluviosas con precipitaciones de variada intensidad en Gorgona y lluvias ligeras en Malpelo.</p>
OCEANO PACÍFICO	<p><b>VIERNES:</b> A lo largo de la jornada se mantendrán las condiciones de cielo parcialmente cubierto con precipitaciones de variada intensidad sobre gran parte del área Marítima, las más intensas sobre la zona Norte y Centro. Se estima que esta condición se presente durante las horas de la tarde y de la noche.</p> <p><b>SÁBADO:</b> Durante la jornada se prevé abundante nubosidad con precipitaciones entre moderadas y fuertes sobre gran parte de la zona Marítima y sobre el litoral de Chocó, Nariño y Cauca.</p>
ORINOQUIA	<p><b>VIERNES:</b> En las horas de la mañana se prevé cielo nublado con lloviznas dispersas sobre Vichada, Meta y Casanare. Después del mediodía se estima un fortalecimiento de la nubosidad, acompañado de lluvias entre moderadas y fuertes en Vichada y el Piedemonte Llano. No se descarta la presencia de tormentas eléctricas en los momentos de lluvias intensas.</p> <p><b>SÁBADO:</b> Durante la jornada se mantendrán las condiciones de cielo mayormente nublado con precipitaciones entre moderadas y fuertes en sectores de Meta, Vichada y lluvias entre ligeras y moderadas en el Piedemonte Llano.</p>
AMAZONICA	<p><b>VIERNES:</b> En el transcurso de la jornada se prevé cielo mayormente nublado con presencia de precipitaciones principalmente en las horas de la tarde y primeras horas de la noche. Las lluvias más fuertes se pronostican en sectores de Amazonas, Vaupés, Guainía, Guaviare y de menor intensidad en el resto de la Región.</p> <p><b>SÁBADO:</b> Durante la jornada se prevé abundante nubosidad con lluvias entre moderadas y fuertes principalmente en zonas de Amazonas, Vaupés, Guainía y Guaviare. No se descarta la presencia de tormentas eléctricas en los momentos de lluvias intensas.</p>

## ALERTAS VIGENTES

Para mayor información sobre el Pronóstico del Estado del Tiempo, Informes Técnicos Diarios y Comunicados Especiales, e informes de otras áreas temáticas, tales como Hidrología, Deslizamientos de Tierra e Incendios, se sugiere consultar la siguiente dirección electrónica: [www.ideam.gov.co](http://www.ideam.gov.co)

### REGIÓN CARIBE

#### ALERTA ROJA INCENDIOS DE LA COBERTURA VEGETAL

Amenaza **muy alta** de ocurrencia de incendios de la cobertura vegetal en zonas de bosques, cultivos y pastos, localizados en los siguientes municipios y sectores aledaños:

**BOLÍVAR:** María La Baja, Arjona, Turbaco, El Carmen De Bolívar, San Jacinto,  
**CESAR:** Pailitas,  
**CÓRDOBA:** Sahagún,  
**LA GUAJIRA:** Uribí.  
**MAGDALENA:** El Piñón, Fundación, Aracataca, Santa Marta.  
**SUCRE:** San Onofre.

Especial atención amerita vía Parque Isla de Salamanca.

#### ALERTA NARANJA PROBABILIDAD DE VENDAVALS

Para esta época del año es muy común la ocurrencia de vendavales por causa del periódico tránsito de ondas tropicales en la Región Caribe, especialmente en zonas de sabana o llanura estos fenómenos atmosféricos pueden alcanzar vientos entre moderados a fuertes que podrían destear casas, tumbar árboles o postes de energía entre otros daños. El IDEAM recomienda estar muy atentos y tomar las medidas preventivas necesarias.

#### ALERTA NARANJA INCENDIOS DE LA COBERTURA VEGETAL

Se pronostica amenaza baja a moderada por condiciones propicias para la ocurrencia de incendios de la cobertura vegetal:

**ATLÁNTICO:** Ponedera, Luruaco, Puerto Colombia, Sabanalarga, Manatí, Repelón, Palmar de Varela, Santo Tomás, Piojo, Malambo, Galapa, Tobará, Soledad y Barranquilla  
**BOLÍVAR:** San Estanislao, Santa Catalina, Santa Rosa, Sopla viento, Villanueva, San Fernando, Córdoba, El Guamo, Mompóx, Zambrano, San Juan de Nepomuceno  
**LA GUAJIRA:** Riohacha,  
**CESAR:** Tamalameque, El Paso, Agustín Codazzi, Astrea, Bosconia, Valledupar.  
**CÓRDOBA:** Chima, Ciénaga De Oro, Chinú, San Andrés De Sotavento  
**MAGDALENA:** San Zenón, San Sebastián de Buenavista, Santa Bárbara de Pinto, Santa Ana Tenerife, Plato, Chivolo, Zapayán, Cerro de San Antonio, El Retén, Pueblviejo, Sitionuevo  
**SUCRE:** Caimito, Corozal, Morroa, Ovejas, San Benito Abad, Sincelejo, Tolviejo, San Pedro, Chalán, Tolú, Sincé, Buenavista, El Roble, La Unión, Sampués, San Marcos.

### REGIÓN ANDINA

#### ALERTA ROJA INCENDIOS DE LA COBERTURA VEGETAL

Amenaza **muy alta** de ocurrencia de incendios de la cobertura vegetal en zonas de bosques, cultivos y pastos, localizados en los siguientes municipios y sectores aledaños:

**ANTIOQUIA:** San Juan de Urabá  
**CUNDINAMARCA:** Beltrán  
**HUILA:** Altamira, Suaza, Acevedo, Garzón  
**NORTE DE SANTANDER:** Labateca, Toledo  
**SANTANDER:** Curití,  
**TOLIMA:** Ambalema

#### ALERTA NARANJA INCENDIOS DE LA COBERTURA VEGETAL

Se pronostica amenaza moderada por condiciones propicias para la ocurrencia de incendios de la cobertura vegetal:

**CAUCA:** Caloto, Miranda, Santander De Quilichao  
**CUNDINAMARCA:** Pulí  
**HUILA:** Agrado, Garzón, Guadalupe, Oporapa, Pital, Suaza, Tarqui  
**NARIÑO:** Pasto  
**NORTE DE SANTANDER:** Ocaña, Pamplona,  
**SANTANDER:** Curití  
**TOLIMA:** Ibagué  
**VALLE DEL CAUCA:** Candelaria

#### ALERTA NARANJA DESLIZAMIENTOS DE TIERRA

Se pronostica amenaza moderada por deslizamientos de tierra en áreas inestables en jurisdicción del municipio:

**Antioquia:** San Luis y San Francisco.

#### ALERTA AMARILLA: NIVELES ALTOS EN EL RÍO OTÚN.

Aunque en las primeras horas de la mañana de hoy los niveles del río Otún observados en la estación El Retén (Santa Rosa de Cabal – Risaralda) han descendido ligeramente, estos se han mantenido altos desde la noche del miércoles, por lo cual se sugiere este nivel de alerta.

#### ALERTA AMARILLA: POR NIVELES ALTOS EN EL RÍO MAGDALENA

Durante las últimas horas se presenta descenso en el nivel del río Magdalena a la altura de la estación Purificación, se recomienda especial atención por incrementos súbitos en el transcurso del día.

#### ALERTA AMARILLA: POR NIVELES ALTOS RÍO CARARE

Los niveles del río Carare, registrados por la estación Puerto Araujo han presentado incrementos sostenidos con valores altos hasta la tarde del día de ayer, y a partir de allí se ha generado una tendencia descendente, presentado aún niveles altos, por lo cual se recomienda especial atención sobre incrementos adicionales.

### REGIÓN ORINOQUIA

#### ALERTA ROJA INCENDIOS DE LA COBERTURA VEGETAL

Amenaza **muy alta** de ocurrencia de incendios de la cobertura vegetal en zonas de bosques, cultivos y pastos, localizados en los siguientes municipios y sectores aledaños:

**ARAUCA:** Arauca

### REGIÓN PÁCIFICA

#### ALERTA NARANJA DESLIZAMIENTOS DE TIERRA

Se pronostica amenaza moderada por deslizamientos de tierra en áreas inestables en jurisdicción del municipio:

**NARIÑO:** Barbacoas.  
**CHOCO:** Condoto, Istmina, Río Iró y Medio San Juan.

#### ALERTA NARANJA NIVELES ALTOS RÍO PATIA

Los niveles del río Patía, a la altura de la estación Puente Pusmeo, han presentando un incremento súbito en las últimas horas, registrando valores altos y que siguen presentando una tendencia en aumento. Por esta razón se cambia el nivel de alerta a Naranja. También se sugiere prestar atención al cauce principal y afluentes de los ríos Micay y Mira.

### REGIÓN AMAZÓNICA

#### CONDICIONES NORMALES

## MAR CARIBE

### ALERTA AMARILLA PLEAMAR

Hasta el próximo 18 de noviembre se espera una de las pleamares más significativas del mes en el Centro del litoral Caribe colombiano. Se recomienda a los habitantes costeros estar atentos a la evolución de este fenómeno.

### ALERTA AMARILLA TIEMPO LLUVIOSO

Sobre amplios sectores del Mar Caribe Colombiano, se espera se mantengan las condiciones de tiempo lluvioso con probabilidad de tormenta eléctrica y rachas de viento, se recomienda a embarcaciones de poco calado consultar con las Capitanías de Puerto antes de zarpar ante inminente tempestad.

## OCÉANO PACÍFICO

### ALERTA AMARILLA PLEAMAR

Hasta el próximo 19 de noviembre, se espera una de las pleamares más representativas del mes en el litoral Pacífico colombiano, se sugiere a habitantes costeros estar atentos a la evolución del fenómeno.

**ALERTA ROJA. PARA TOMAR ACCIÓN** Advierte a los sistemas de prevención y atención de desastres sobre la amenaza que puede ocasionar un fenómeno con efectos adversos sobre la población, el cual requiere la atención inmediata por parte de la población y de los cuerpos de atención y socorro. Se emite una alerta sólo cuando la identificación de un evento extraordinario indique la probabilidad de amenaza inminente y cuando la gravedad del fenómeno implique la movilización de personas y equipos, interrumpiendo el normal desarrollo de sus actividades cotidianas.

**ALERTA NARANJA. PARA PREPARARSE** Indica la presencia de un fenómeno. No implica amenaza inmediata y como tanto es catalogado como un mensaje para informarse y prepararse. El aviso implica vigilancia continua ya que las condiciones son propicias para el desarrollo de un fenómeno, sin que se requiera permanecer alerta.

**ALERTA AMARILLA. PARA INFORMARSE** Es un mensaje oficial por el cual se difunde información. Por lo regular se refiere a eventos observados, reportados o registrados y puede contener algunos elementos de pronóstico a manera de orientación. Por sus características pretéritas y futuras difiere del aviso y de la alerta, y por lo general no está encaminado a alertar sino a informar.

**CONDICIONES NORMALES** La información que se suministra se encuentra dentro de los rangos normales.

°C: grados Celsius

m: metros

mm: milímetros

msnm: metros sobre nivel del mar

KPH: kilómetros por hora

GOES: Geostationary Operational Environmental Satellites (Satélite Geoestacionario Operacional Ambiental).

GOES-13 es el designado GOES-Este, localizado en 75° W sobre el ecuador geográfico.

PNN: Parque Nacional Natural

SFF: Santuario de Fauna y Flora

Ricardo Lozano Picón, Director General  
Julián Corrales, Jefe Oficina de Pronósticos y Alertas  
Juan Francisco Alameda, Coordinador de Alertas Ambientales  
\*\*\*\*\*

Profesionales en turno:

Jhon VALENCIA, Juan Camilo PEREZ, Leidy RODRIGUEZ, Hernando WILCHES, Gloria ARANGO, Juan ALAMEDA y Mauricio TORRES.

Internet: <http://www.ideam.gov.co>

Correos electrónicos: [servicio@ideam.gov.co](mailto:servicio@ideam.gov.co), [alertas@ideam.gov.co](mailto:alertas@ideam.gov.co)

Carrera 10 N° 20 - 30 \*\* Piso 9, Bogotá, D.C.

Teléfono: 3421586.